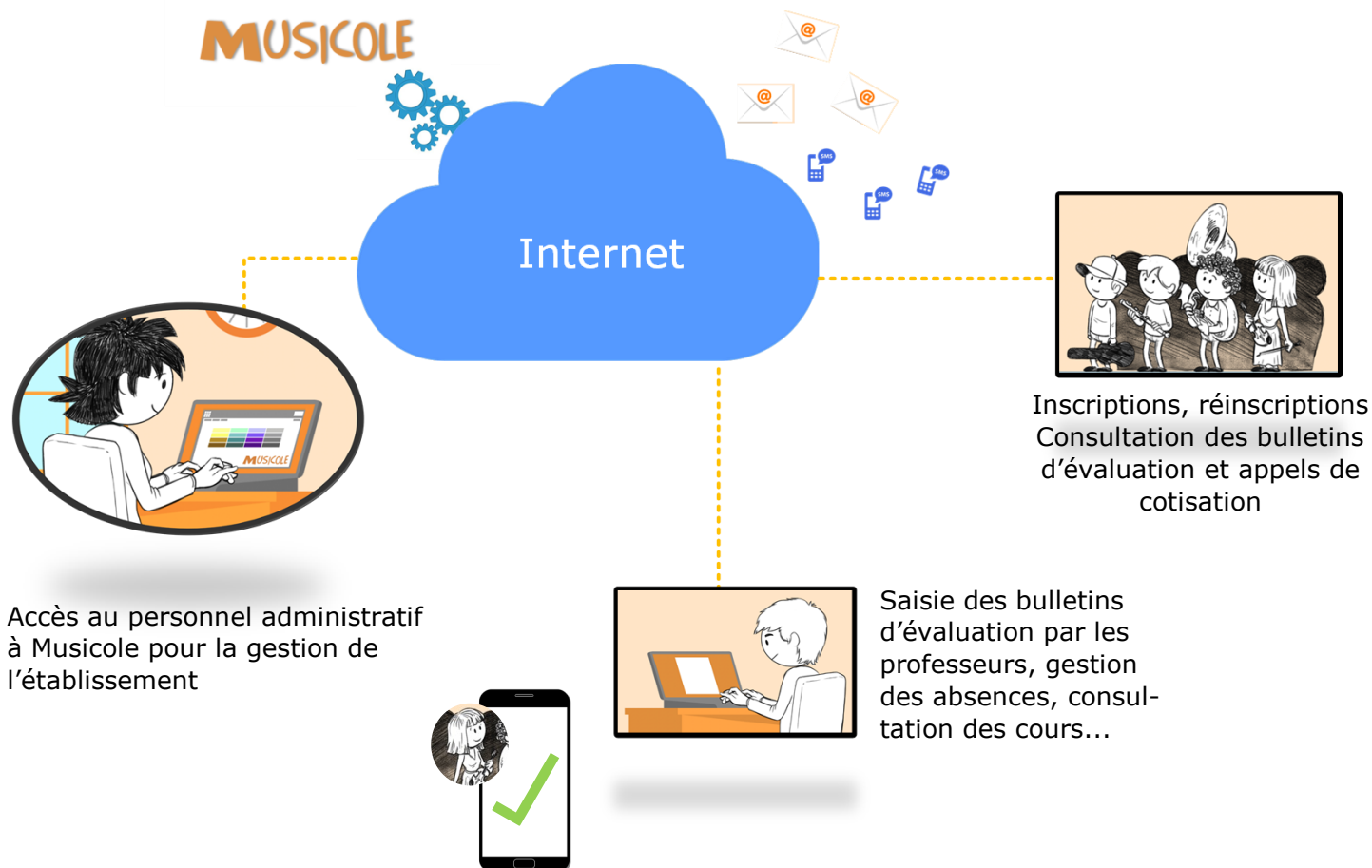
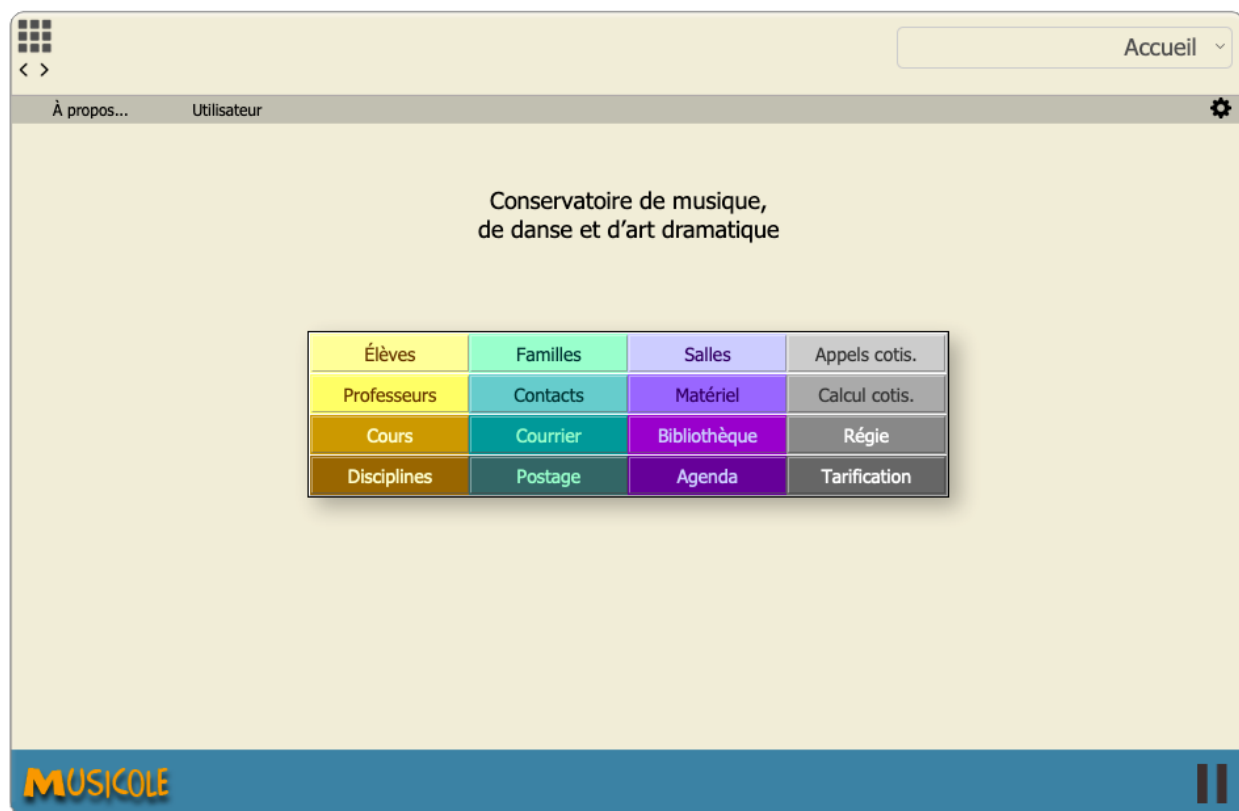


MUSICOLE

Avec notre logiciel de gestion Musicole, gérez *facilement* et *efficacement* votre conservatoire de musique, de danse et d'art dramatique



MUSICOLE

Élèves et familles

- État civil
- Emploi du temps et activités
- Gestion des niveaux et cycles
- Agenda
- Contrôle de l'assiduité
- Historique des activités
- Historique des appels de cotisations
- Édition de formulaires d'inscription et de réinscription
- Édition d'attestations, de cartes d'élèves, de dossiers pédagogiques
- Consultation **en ligne** des informations d'état civil, des bulletins et des emplois du temps

Calculs et appels de cotisation

- Calcul en fonction de sa tarification (QF, rang dans la famille, domiciliation, nombre d'activités, location...)
- Édition des appels par famille et envoi par courrier ou courriel
- Établissement d'échéanciers
- Encaissement et gestion de la régie
- Édition de relances et d'attestations de règlement
- Paiement en ligne PayFiP à partir de l'espace Famille
- Export PES-V2 (ORMC, ASAP)
- Export SEPA (prélèvement)
- Interface logiciels de comptabilité Astre, CERIG, Corail, Filien...

Professeurs et agents administratifs

- État civil et administratif
- Fonction
- Emploi du temps et agenda
- Liste d'élèves et de cours
- Accès aux professeurs pour la saisie de bulletins en ligne, la saisie des présences et absences, la consultations de coordonnées d'élèves
- Impression des listes d'appel par professeurs et par cours
- Édition du répertoire du personnel, de badges, de listes d'émargement

Elèves	Familles	Salles	Appels cotis
Professeurs	Contacts	Matériel	Calcul cotis.
Cours	Courrier	Bibliothèque	Régie
Disciplines	Postage	Agenda	Tarification

Correspondance et contact

- Envoi de courriers
- Envoi de courriels
- Envoi de SMS
- Édition d'étiquettes de postage
- Gestion de contacts divers

Matériel et salles

- Emploi du temps des salles
- Visibilité des salles disponibles
- Gestion de sites
- Gestion du parc instrumental et caractéristiques d'acquisition
- Gestion de la bibliothèque (partitions et matériel d'orchestre, supports audio et vidéo...) et détail des documents
- Suivi des prêts et locations
- Suivi de l'état du matériel
- Édition de contrats de location et d'attestations de restitution

